

Generalvereinbarung mit dem Gemeindetag/Städtetag zur Datennutzung

Vereinbarung Gemeindetag / Städtetag

- Unterzeichnung durch Dr. Busse / Dr. Maly / StS Pschierer auf der Kommunale 2011 am 19.10.2011
- Nutzungsrechte an nahezu allen Daten/Diensten der Vermessungsverwaltung (neu z.B. ATKIS, DGM 25, Tatsächliche Nutzung, LoD1, Hauskoordinaten, Bodenschätzung, SAPOS)



Digitale Flurkarte (DFK)





Orthophoto (DOP)



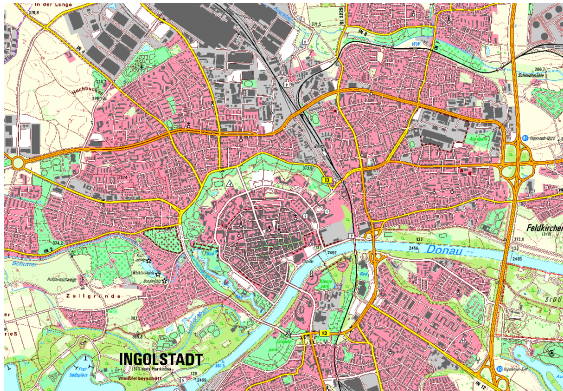


DFK / Orthophoto

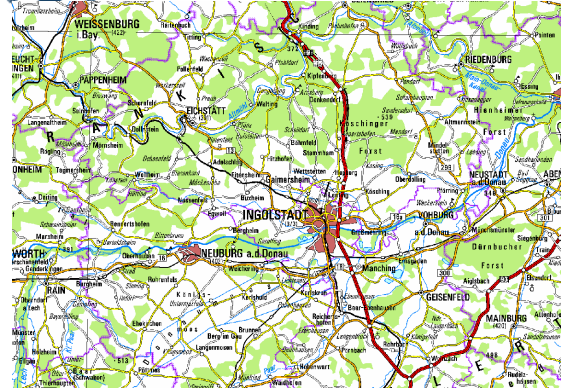




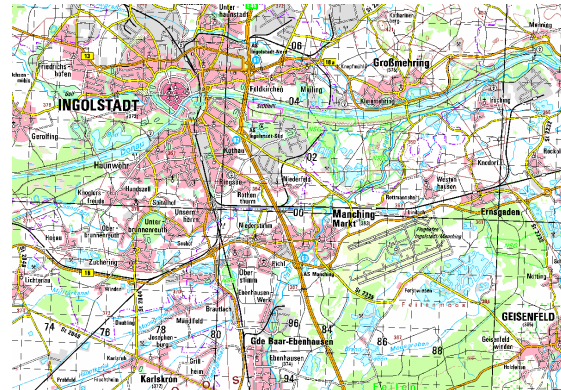
Topografische Karten



DTK 25
1:25.000



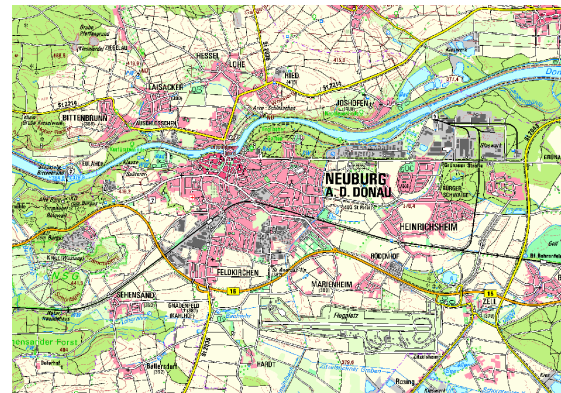
DÜK 500
1:500.000



DTK 100
1:100.000



DOK
1:10.000



DTK 50
1:50.000



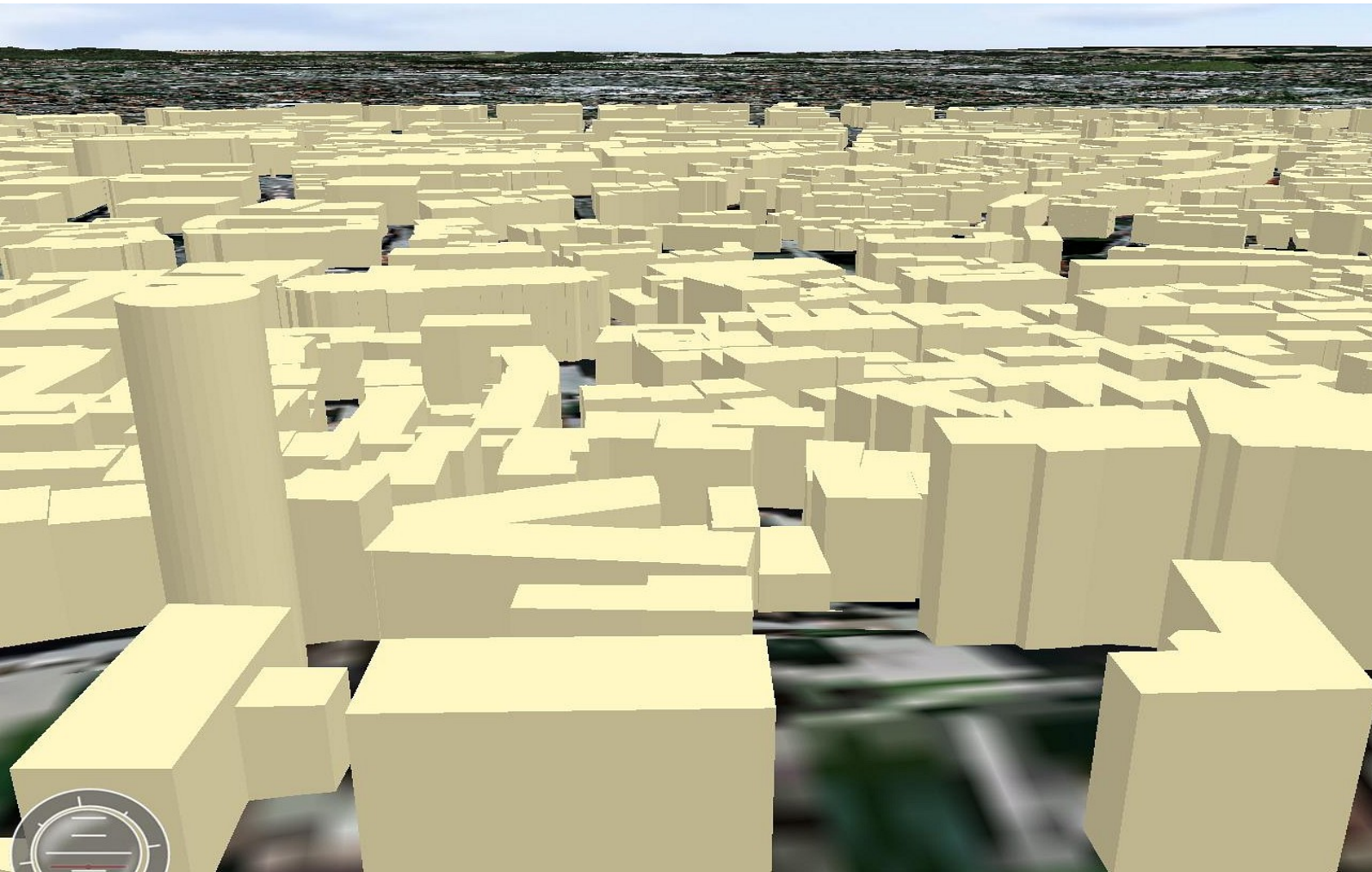
Amtliche Hauskoordinaten



Feld	Wert
FID	4309
Shape	Punkt
KENNUNG	N
ID	966036986
QUALITAET	A
SCHLUESSEL	09274111001
LAND	Bayern
REGBEZIRK	Niederbayern
LANDKREIS	Landshut Land
GEMEINDE	Adlkofen
GMDTEIL	
STRSCHLUES	00000
HAUSNUMMER	48
HNRZUSATZ	
X	4519520,16
Y	5378502,76
STRNAME	Am Himmelreich
PLZ	84166
ORTSNAME	Adlkofen
ORTSZUSATZ	b Landshut, Isar



3D-Gebäudemodell LoD1





File Bearbeiten Ansicht Tools Hinzufügen Hilfe

Suchen

Anfliegen Unternehmen suchen Route

Anfliegen Bsp.: 50.004387, 8.788576

Orte Inhalt hinzufügen

- Meine Orte
 - Sightseeing-Tour
 - Achten Sie darauf, "3D-Gebäude" als Ebene auszuwählen
- Temporäre Orte
 - LoD1_KML.kml
 - LoD1-Gebaeuedaten
- GEBAEUDE
 - LoD1_KML.kml
 - LoD1-Gebaeuedaten
 - GEBAEUDE

Ebenen

- Primäre Datenbank
- Grenzen und Beschriftungen
- Interessante Orte
- Panoramio-Photos
- Straßen
- 3D-Gebäude
- Google Ocean
- Street View
- Wetter
- Galerie
- Globales Denken
- Mehr
- Gelände

Bürgermeister-Zeiler-Straße 1

Gemeindeschlüssel: 261000
 Anzahl Geschosse:
 Gebaeudefunktion: 1001
 Hoehe Grund: 383.564
 Hoehe Dach: 393.850
 Gebaeudehoehe: 10.286

Datenquelle Dachhoehe: 1000
 Datenquelle Lage: 1000
 Datenquelle Bodenhoehe: 2000
 Bezugspunkt Dachhoehe: 2200
 Dachform: 1000

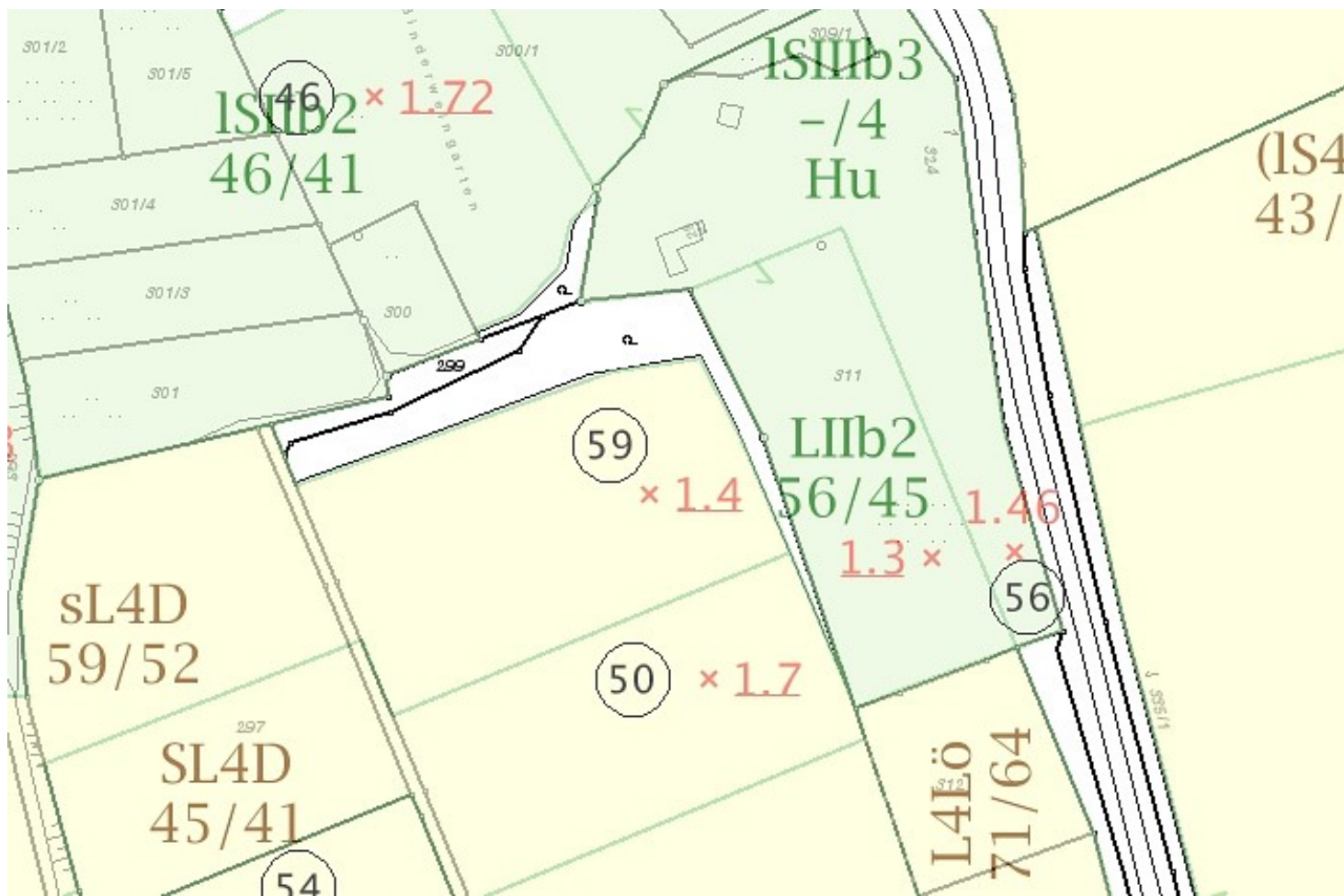
ID: 6624736
 Stand LK: 03.12.2009
 ALKIS-OID:

Image © 2010 DigitalGlobe
 Image © 2010 GeoContent!

Bildaufnahmedaten: 4. Mrz. 2000 - 28. Feb. 2003 48°33'24.25" N 12°11'57.94" E Höhe 0 m ©2009 Google Sichthöhe 287 m

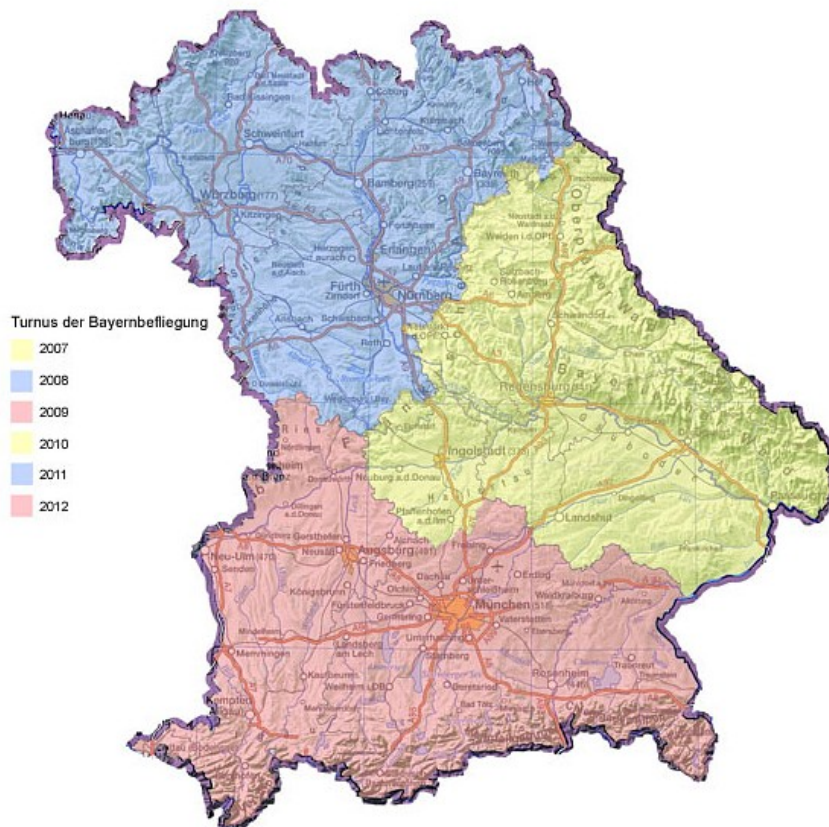


Daten der Bodenschätzung



Luftbildprodukte

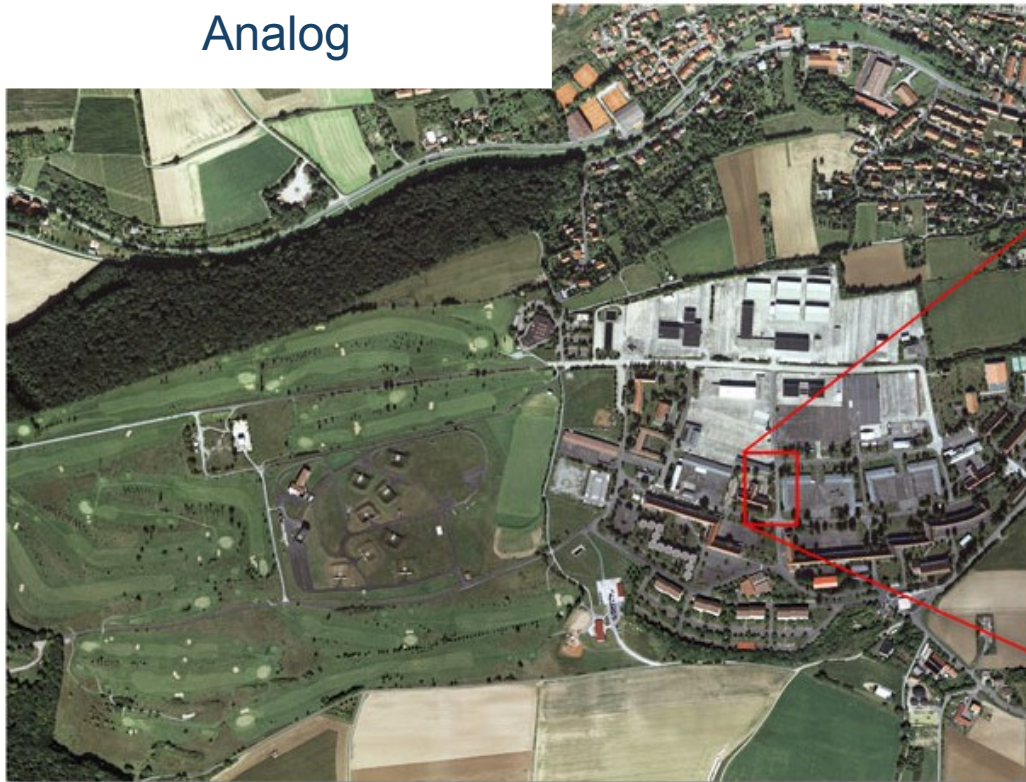
Programm der Bayernbefliegung



DOP – Gegenüberstellung

Analog – Digital - CIR

Analog



RGB-Orthophoto (Rot, Grün, Blau), 108012, 19.08.2008

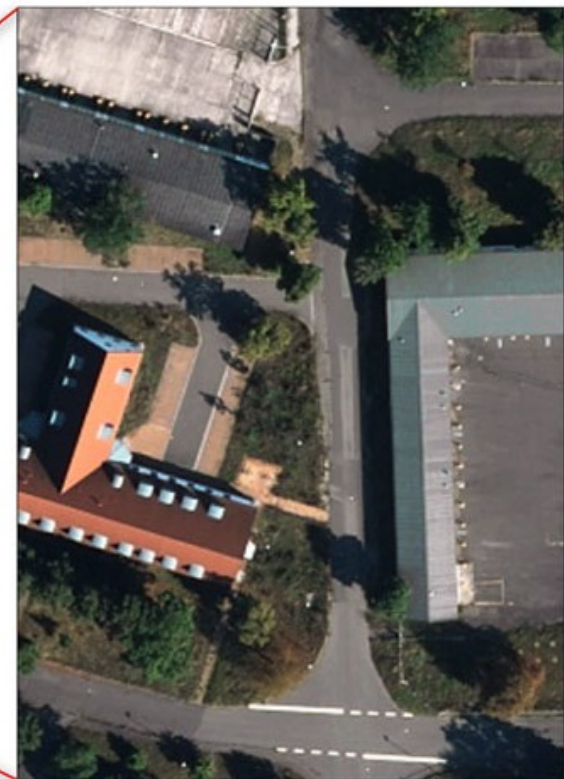


Maßstab 1:500

DOP – Gegenüberstellung

Analog – Digital - CIR

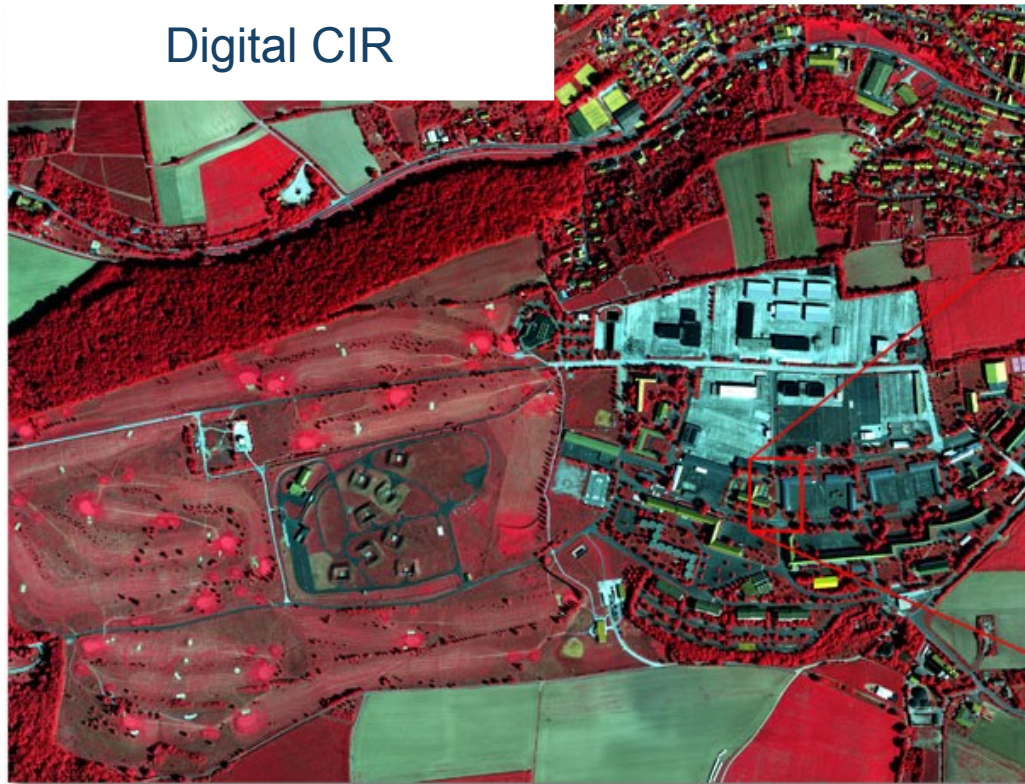
Digital



DOP – Gegenüberstellung

Analog – Digital - CIR

Digital CIR



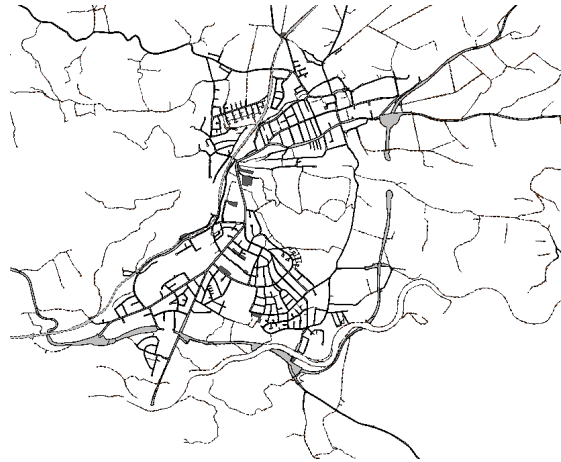


DOP – Gegenüberstellung

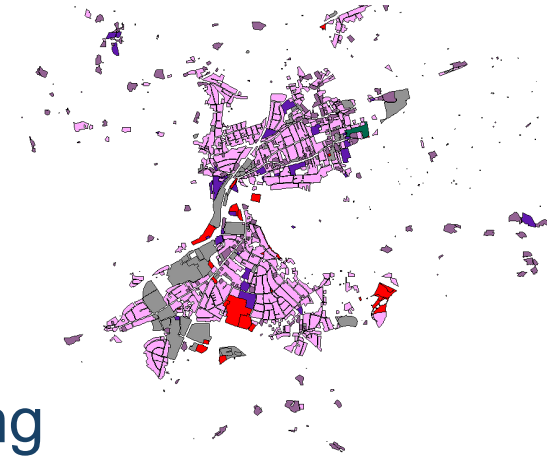
Analog – Digital - CIR



Tatsächliche Nutzung



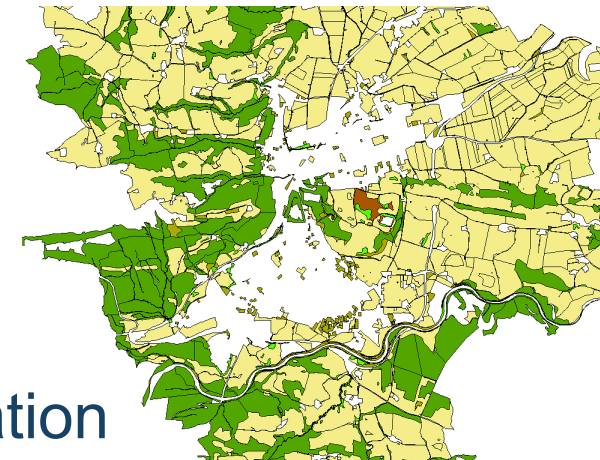
Verkehr



Siedlung

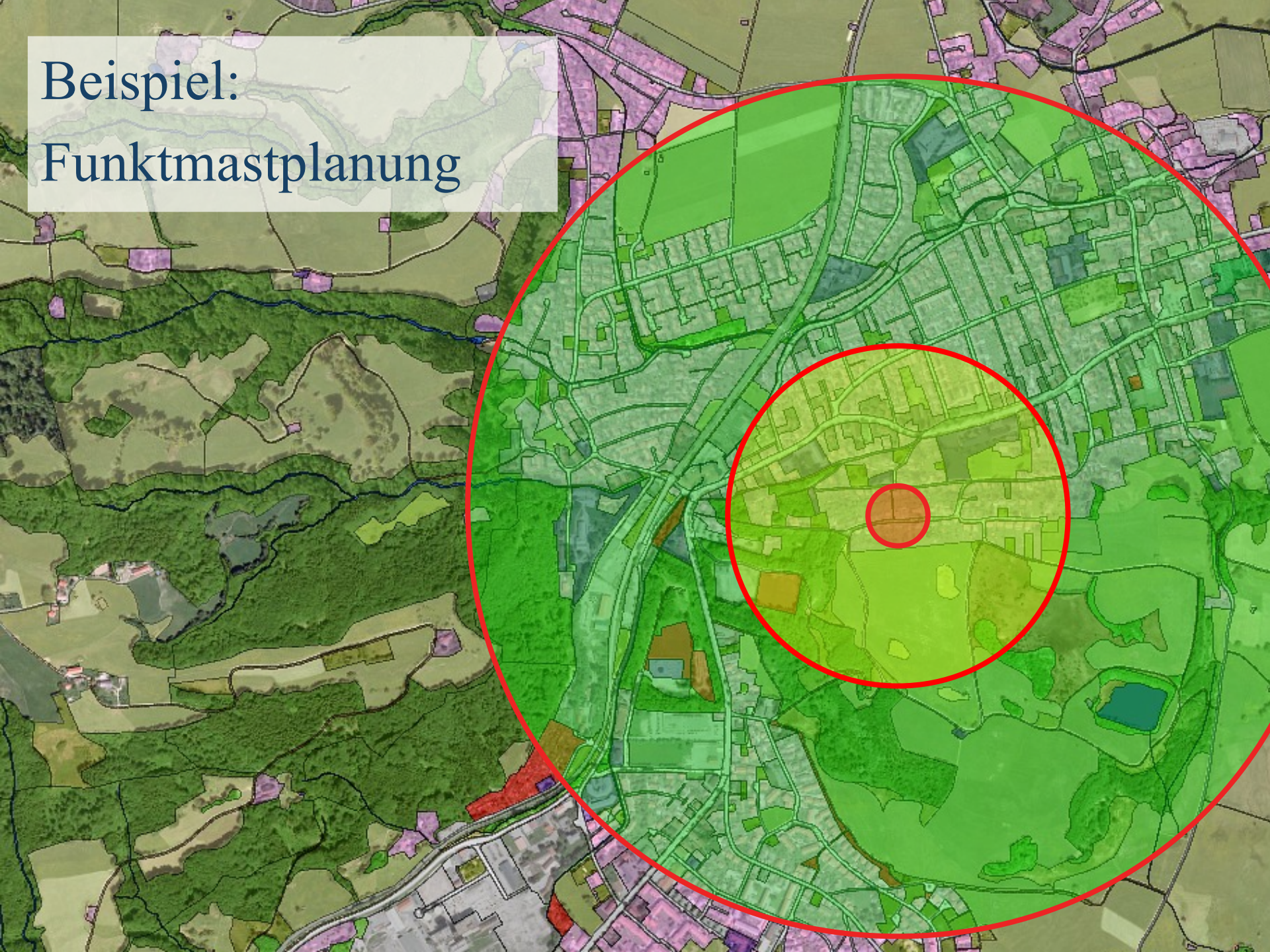


Gewässer



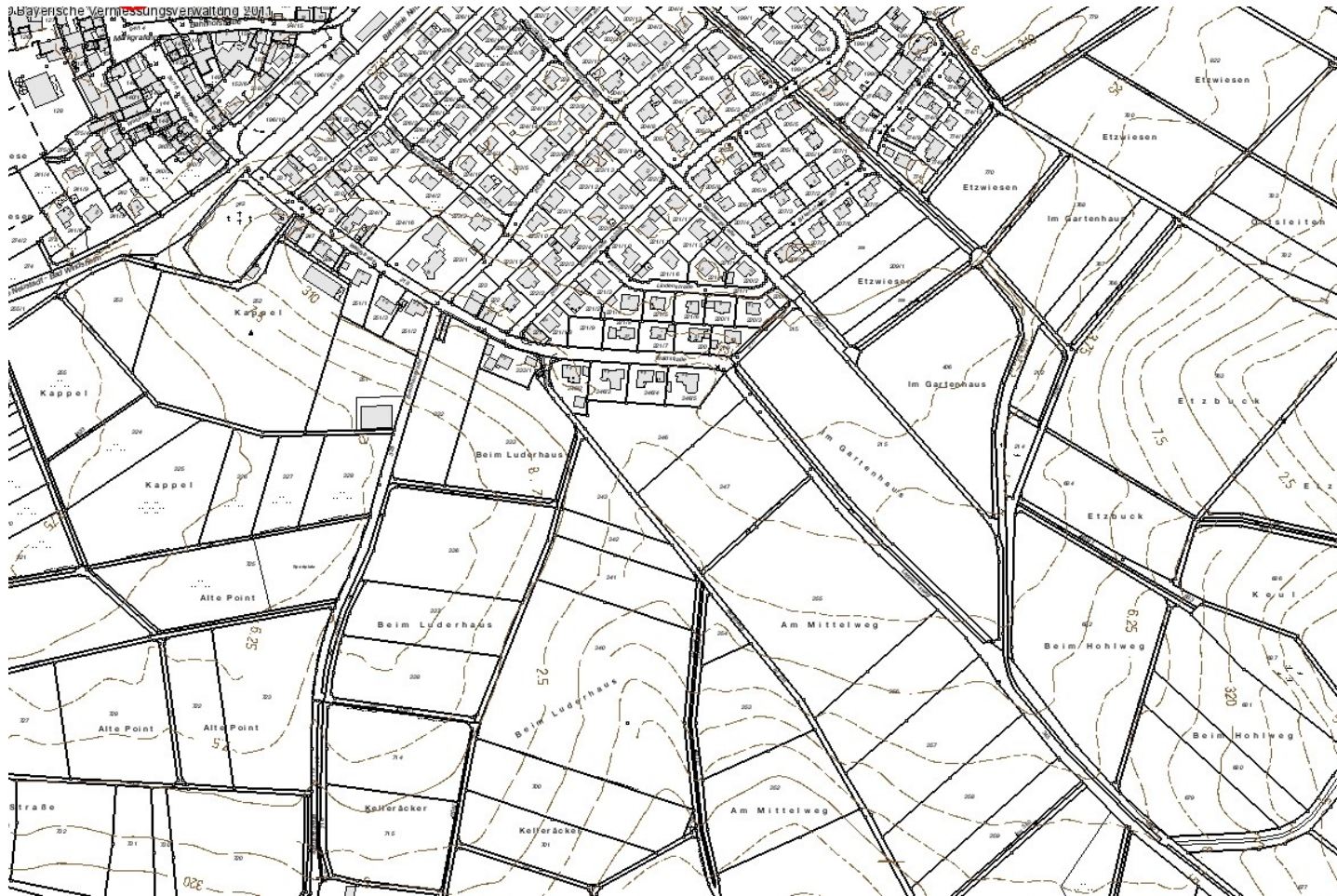
Vegetation

Beispiel:
Funktmastplanung





Höhenlinien

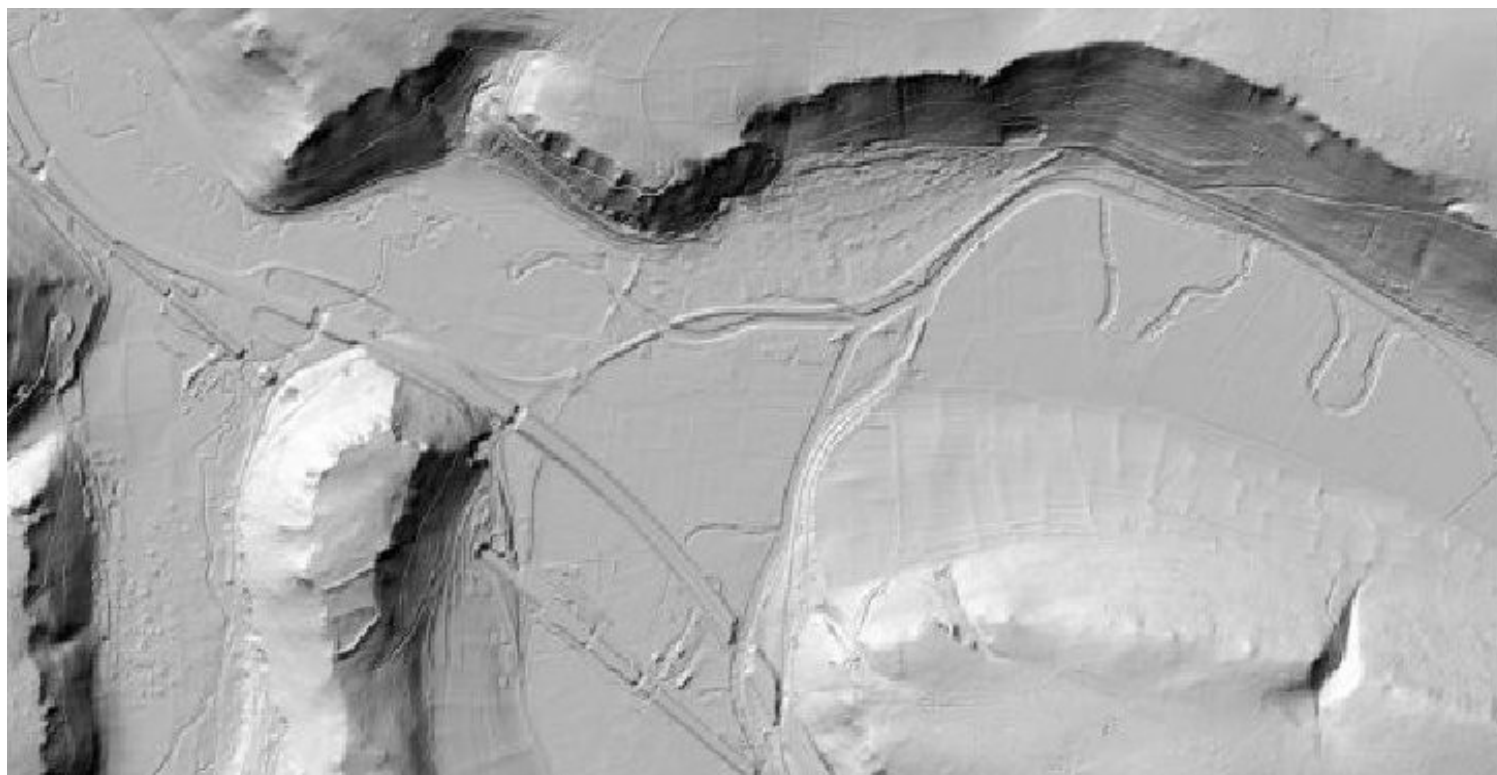




Vermessungsamt  Neustadt a.d.Aisch

Digitales Geländemodell

Geländemodell, 25m-Gitter





Web Map Services (WMS)



DFK



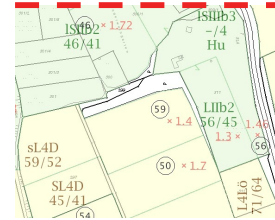
Vorl. BE



Höhenl



TN



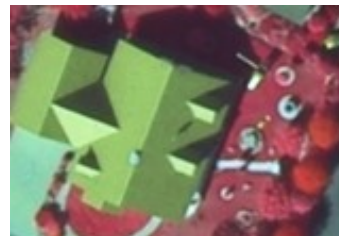
BOSCH



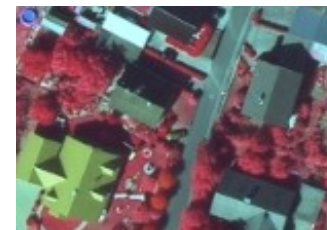
DOP20



DOP40



CiR20



CiR40



TK500



TK50



TK25



DOK



GeodatenOnline (Bsp. ALB-online)

The screenshot shows a web browser window with the following elements:

- Browser Title Bar:** GEODATENONLINE - Alb-online - Mozilla Firefox
- Address Bar:** https://geoportal.bayern.de/geodatenonline/anwendungen/alb-online
- Navigation:** A progress bar at the top shows four steps: Schritt 1, Schritt 2, Schritt 3 (selected), and Schritt 4. A 'Hilfe' button is also present.
- Main Content Area:**
 - Instruction: "Bitte Flurstücke/e durch Klick in Karte auswählen ..."
 - Hint: "Hinweis: Freischaltung für Bayern (gesamt)"
 - Map: A cadastral map of Neustadt a.d.Aisch. A large orange-shaded area is highlighted, labeled "Parkstraße" and "431/15". Other parcels are labeled with numbers like 361, 362, 364, 461, 462, 450, 456, 452, 445, 450/1, 449/17, 449/15, 449/16, 449/14, 449/13, 449/12, 449/11, 449/10, 449/9, 449/8, 449/7, 449/6, 449/5, 449/4, 449/3, 449/2, 449/1, 449/0, 448/1, 448/2, 448/3, 448/4, 448/5, 448/6, 448/7, 448/8, 448/9, 448/10, 448/11, 448/12, 448/13, 448/14, 448/15, 448/16, 448/17, 448/18, 448/19, 448/20, 448/21, 448/22, 448/23, 448/24, 448/25, 448/26, 448/27, 448/28, 448/29, 448/30, 448/31, 448/32, 448/33, 448/34, 448/35, 448/36, 448/37, 448/38, 448/39, 448/40, 448/41, 448/42, 448/43, 448/44, 448/45, 448/46, 448/47, 448/48, 448/49, 448/50, 448/51, 448/52, 448/53, 448/54, 448/55, 448/56, 448/57, 448/58, 448/59, 448/60, 448/61, 448/62, 448/63, 448/64, 448/65, 448/66, 448/67, 448/68, 448/69, 448/70, 448/71, 448/72, 448/73, 448/74, 448/75, 448/76, 448/77, 448/78, 448/79, 448/80, 448/81, 448/82, 448/83, 448/84, 448/85, 448/86, 448/87, 448/88, 448/89, 448/90, 448/91, 448/92, 448/93, 448/94, 448/95, 448/96, 448/97, 448/98, 448/99, 448/100.
 - Map Labels: "Gmkg Neustadt a.d.Aisch", "Vermessungsamt", "parkhaus", "Seilergasse", "Ansbacher", "Mühlstraße", "20 m", "10.608° 01' 49.578" nB. (WGS84)", "Zoomstufe: 14 | Digitale Flurkarte | © LVG 2011 | LWSche".



SAPOS (Genauere GPS-Messungen)



Anwendung für Kommune:

- Aufmessung von Leitungen
- Grenzsteinsuche
- Beschäftigter der Gemeinde muss dabei sein

